



Mandat N° 1593966

Frais d'agence inclus

Vente Demeure

Versailles, 78000, France

500m² habitables

1880

15 pièces

10 chambres

5 salles de bain

Copropriété

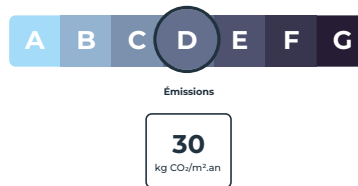
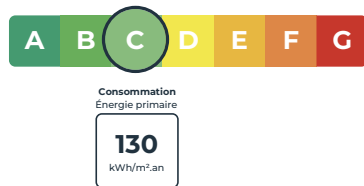
Description 1/2

Demeure de Maître à Versailles – Un Écrin de Prestige au Cœur de Versailles

Nichée dans le prestigieux quartier Saint-Louis de Versailles, cette demeure de maître, véritable joyau architectural, se déploie sur trois niveaux d'exception. Dès l'entrée, le charme opère : une vaste entrée de 25 m², ornée de boiseries et d'une faïence au sol, vous accueille avec une hauteur sous plafond de 3,20 mètres. Cet espace généreux dessert de part et d'autre des pièces de réception grandioses.

D'un côté, une double salle de réception en enfilade d'environ 65 m², baignée de lumière, offre un cadre idéal pour des réceptions inoubliables. De l'autre côté, un double séjour, salle à manger de plus de 40 m², promet des moments conviviaux en famille ou entre amis. Au bout de cette élégante entrée, une véranda de 10 m², lumineuse et apaisante, vous invite à la détente, tout en offrant une transition douce vers le jardin.

La cuisine, d'environ 15 m², parfaitement équipée, s'ouvre également sur le jardin, un véritable havre de paix au cœur de la ville. Le rez-de-chaussée comprend également une salle d'eau avec une douche balnéo et des toilettes, ajoutant une touche de confort supplémentaire.



Votre conseillère immobilier*

Sylviane Simond

+33601282646

sylviane.simond@iadfrance.fr



CA FAIT DU BIEN A L'IMMOBILIER !

Description 2/2

Le sous-sol, accessible depuis le rez-de-chaussée, offre un potentiel incroyable avec la possibilité d'aménager un autre niveau, comme une cuisine d'été avec accès direct au jardin, parfait pour les journées ensoleillées.

Un magnifique escalier en bois massif vous mène au premier étage, où chaque détail a été soigné pour offrir un confort optimal. Cet étage se compose de plusieurs chambres spacieuses, toutes dotées de plancher en chêne massif, apportant chaleur et élégance. La première chambre dispose d'une salle de bain attenante. La deuxième chambre, tout aussi généreuse, est également accompagnée d'une grande salle de bain. Une troisième chambre, plus petite, peut aisément être transformée en dressing. À cet étage, vous trouverez aussi une salle d'eau supplémentaire avec toilettes et lavabos, ainsi qu'une vaste chambre ornée de belles moulures au plafond.

Le deuxième, accessible toujours par ce majestueux escalier en bois, continue de séduire avec ses planchers en chêne massif et ses volumes impressionnants. Ce niveau abrite quatre chambres, toutes équipées d'un coin toilette ou d'une salle de douche. L'une d'elles offre une vue sur le Château de Versailles, véritable privilège pour les amoureux d'histoire et d'architecture. Ce niveau comprend également plusieurs espaces de rangement, une penderie, et une petite chambre supplémentaire, idéale pour un bureau ou un espace de lecture. Ce dernier étage, parfait pour des adolescents, assure une indépendance tout en restant connecté à la vie de la maison.

Enfin, la maison bénéficie d'un dernier niveau sous les combles, avec une chambre, des points d'eau et des toilettes, offrant un espace supplémentaire pour des invités ou pour créer un espace dédié aux loisirs.

Chaque pièce a été pensée avec soin, le charme d'antan, pour offrir un cadre de vie d'exception à ses futurs propriétaires. Les finitions raffinées, les matériaux nobles tels que le bois massif et les moulures élégantes, ainsi que les volumes généreux, confèrent à cette propriété une atmosphère à la fois chaleureuse et majestueuse. Les doubles vitrages présents dans la maison garantissent une isolation, tout en préservant la luminosité naturelle qui inonde chaque pièce.

Le jardin, véritable havre de paix, est propice à la détente et aux réceptions, est le complément parfait à cette demeure d'exception.

Idéalement située dans le quartier calme et prisé de Saint-Louis, cette propriété rare sur le marché séduira les amateurs d'art de vivre à la française, en quête d'un cadre unique alliant élégance, sérénité et proximité des commodités et des lieux d'exception.

Ne manquez pas l'opportunité de découvrir cette perle rare, un véritable coup de cœur pour les passionnés de belles demeures. Contactez-moi dès aujourd'hui pour organiser une visite privée et laissez-vous séduire par l'élégance intemporelle de cette maison hors du commun, qui offre de plus une vue sur le Château de Versailles !

Détails du bien

Le bien

Surface habitable : **500m²**

Année de construction : **1880**

Nombre de niveaux : **4**

Expositions : **Sud, Est, Ouest**

État locatif : **Libre de toute occupation**

Pièces & Surfaces annexes



Votre conseillère immobilier*

 **Sylviane Simond**

 +33601282646

 sylviane.simond@iadfrance.fr



CA FAIT DU BIEN A L'IMMOBILIER !



Surface Niveau Type Équipement Revêtement Vitrage

Pièces

Chambre

Chambre

Chambre

Chambre

Chambre

Chambre

Chambre

Chambre

Chambre

Chambre

Salle d'eau

Salle d'eau

Salle d'eau

Salle d'eau

Salle d'eau

WC

WC

WC

WC

WC

Surfaces annexes

Parking

Parking

Parking



Votre conseillère immobilier*

 **Sylviane Simond**

 +33601282646

 sylviane.simond@iadfrance.fr



CA FAIT DU BIEN A L'IMMOBILIER !

*Tous les conseillers iad France sont des agents commerciaux indépendants (sans détention de fonds) de la SAS I@D France immatriculés au RSAC, titulaires de la carte de démarchage immobilier pour le compte de la SAS I@D France. Sylviane Simond - EI, mandataire indépendant en immobilier (sans détention de fonds), agent commercial immatriculé au RSAC de ST QUENTIN EN YVELINES sous le n° 915360614, RCP n°40280, titulaire de la carte de démarchage immobilier pour le compte de la société I@D France SAS au capital de 100 000 €, RCS Melun n°503 676 421, siège social au 1 allée de la Ferme de Varâtre - Immeuble Carré Haussmann III - 77127 Lieusaint, titulaire de la Carte Professionnelle de «Transaction sur immeubles et fonds de commerce» n° CPI 7702 2018 000 028 002 délivrée par la Chambre de Commerce et d'Industrie de Seine-et-Marne | Responsabilité civile professionnelle GENERALI IARD, 2 rue PILLET WILL 75009 Paris | Garantie par la CEGC (Garantie Financière) 16 rue HOUCHE Tour KUPKA B 92919 PARIS La Défense CEDEX (110 000 € sans manipulation de fonds) | Document d'information non contractuel | Conditions modifiables sans préavis | Caractéristiques relevées sur place par le conseiller iad ou communiquées par le vendeur et pouvant évoluer sans préavis | Ne pas jeter sur la voie publique | 09/2024.



Surface

Niveau

Type

Équipement

Revêtement

Vitrage

Parking

Box

Box

Copropriété

Copropriété : **Oui**

Fréquence des charges de copropriété : **Annuelle**

Charges de copropriété : **1€**

Procédure en cours à l'encontre de la copropriété : **Non**

Nb de lots principaux du mandat : **1**

Nb de lots annexes du mandat : **1**

Nb de lots principaux de la copropriété : **1**

Nb de lots annexes de la copropriété : **1**

Prestations

Le bien fait partie d'une résidence : **Non**

Confort : **Tout à l'égout**

Type de chauffage : **Individuel**

Source d'énergie : **Autres**

Distribution : **Autre**

Sécurité : **Fermé**



Votre conseillère immobilier*

 **Sylviane Simond**

 +33601282646

 sylviane.simond@iadfrance.fr




CA FAIT DU BIEN A L'IMMOBILIER !

Photos du bien



Votre conseillère immobilier*

 **Sylviane Simond**

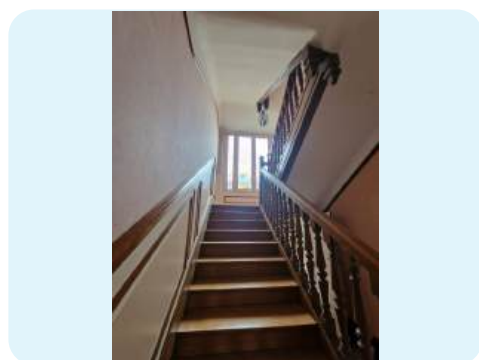
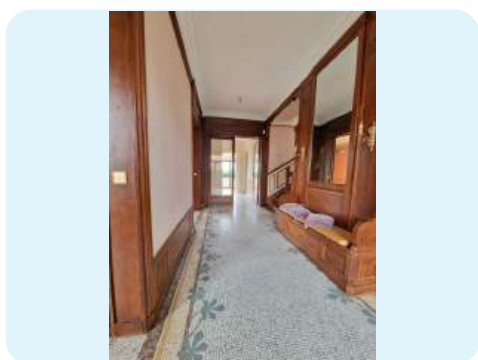
 +33601282646

 sylviane.simond@iadfrance.fr



CA FAIT DU BIEN A L'IMMOBILIER !

Photos du bien



Votre conseillère immobilier*

👤 **Sylviane Simond**

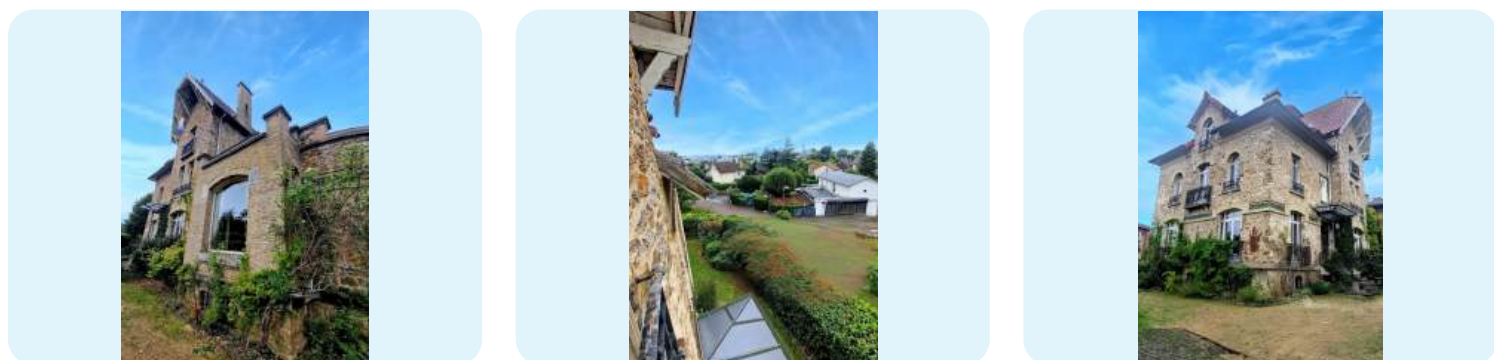
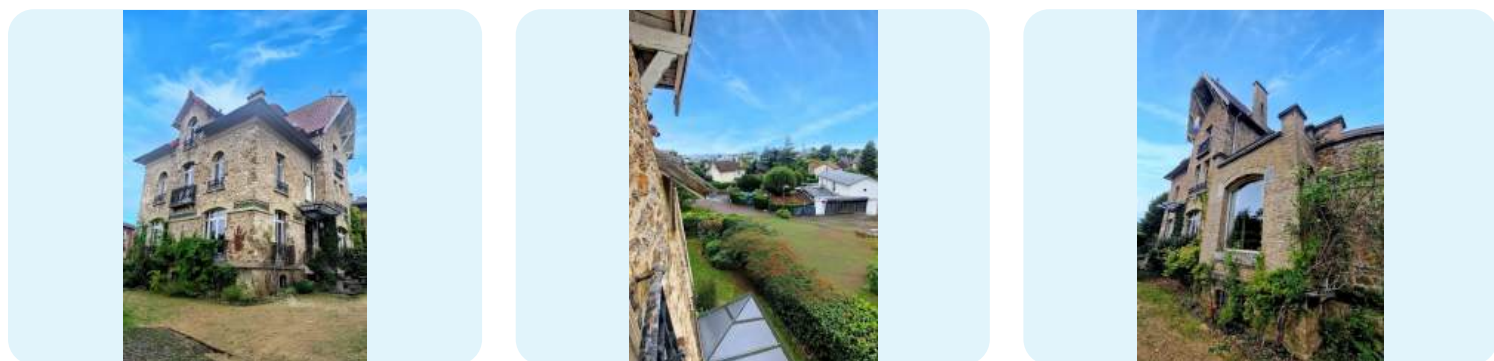
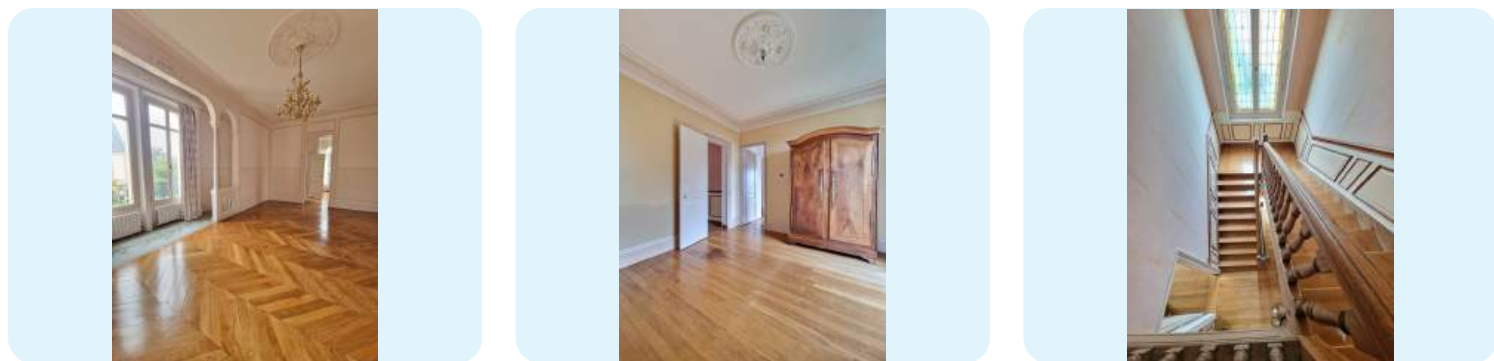
☎ +33601282646

✉ sylviane.simond@iadfrance.fr




CA FAIT DU BIEN A L'IMMOBILIER !

Photos du bien



Votre conseillère immobilier*

 **Sylviane Simond**

 +33601282646

 sylviane.simond@iadfrance.fr



CA FAIT DU BIEN A L'IMMOBILIER !